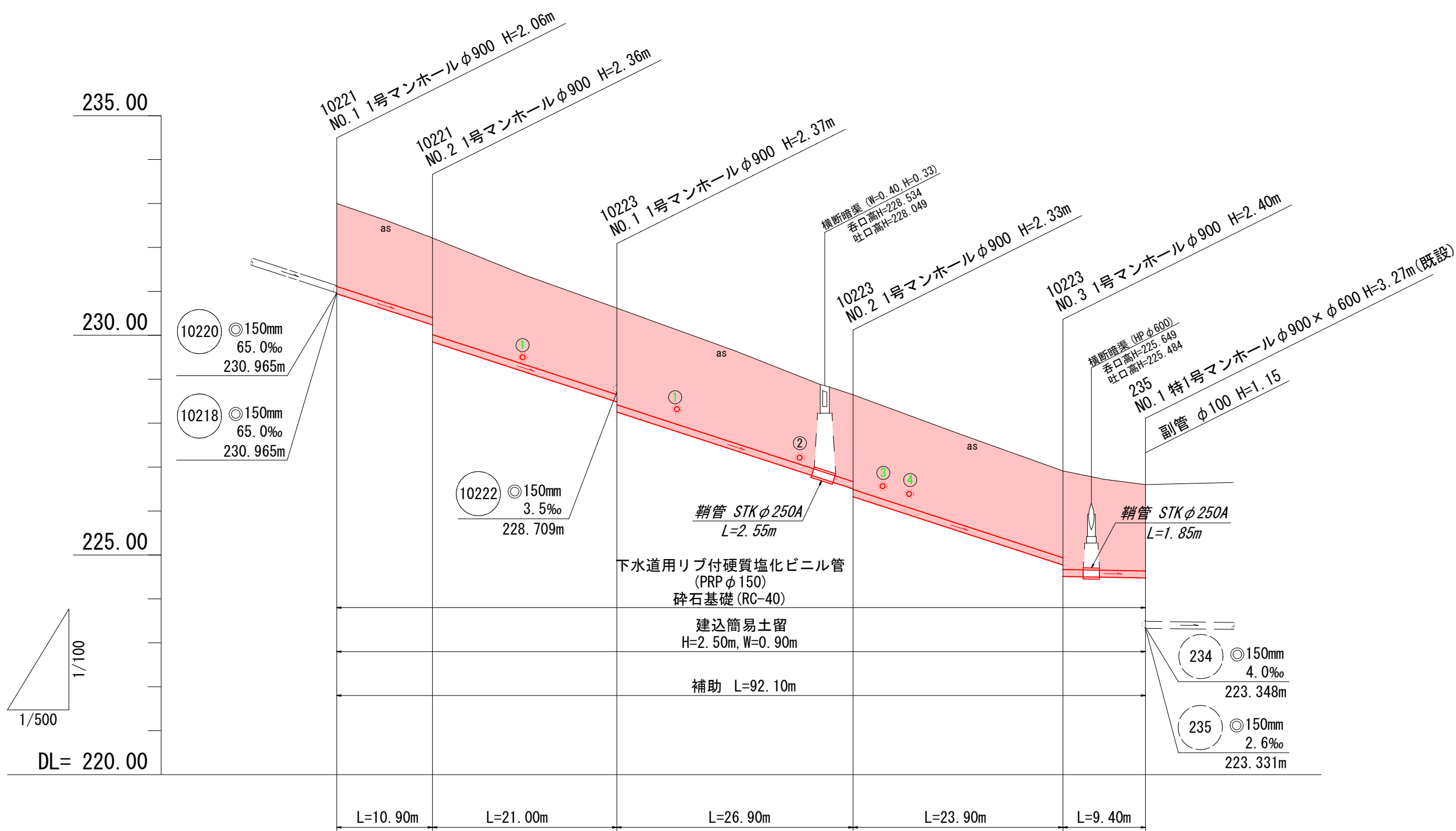


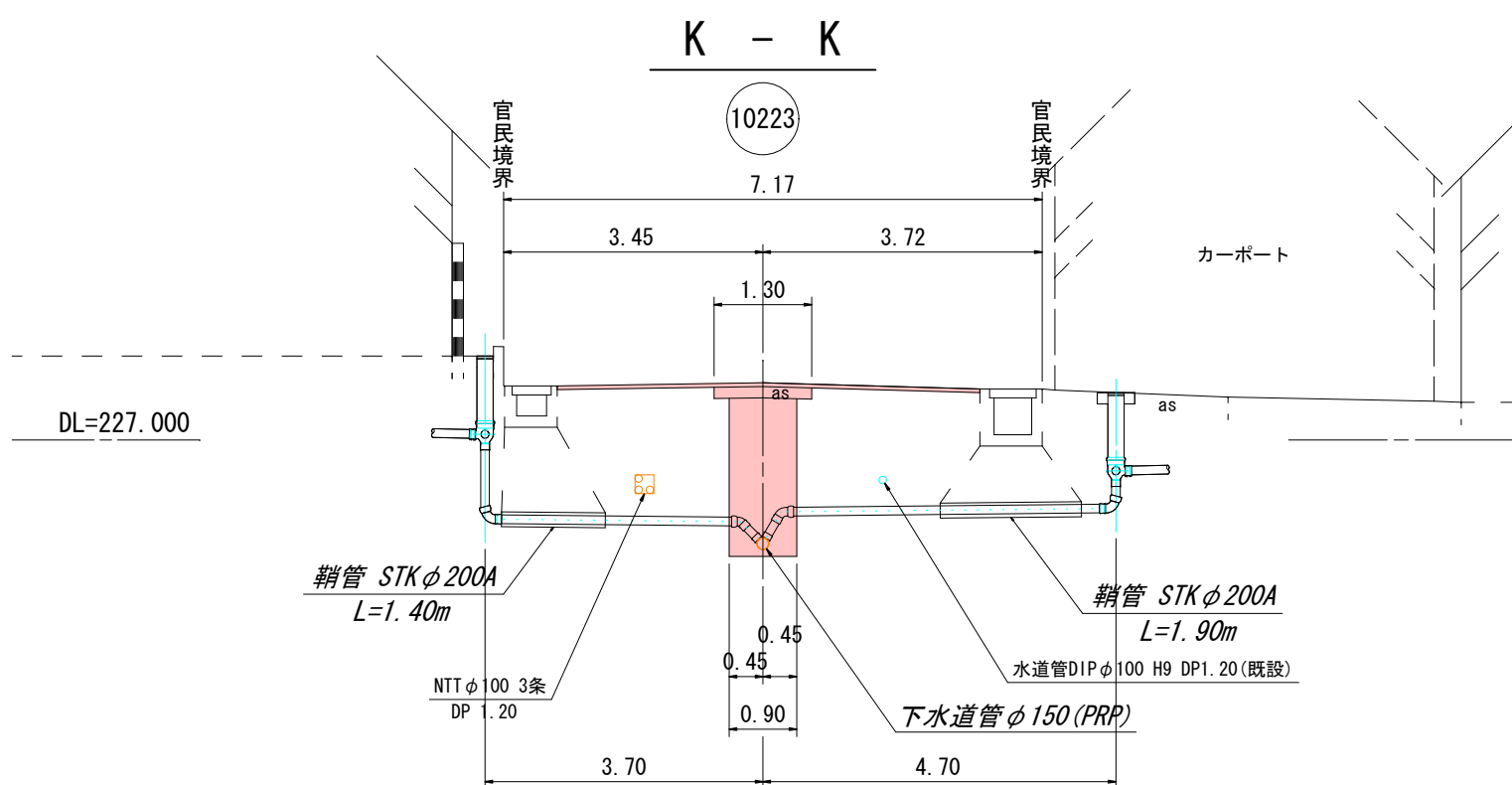
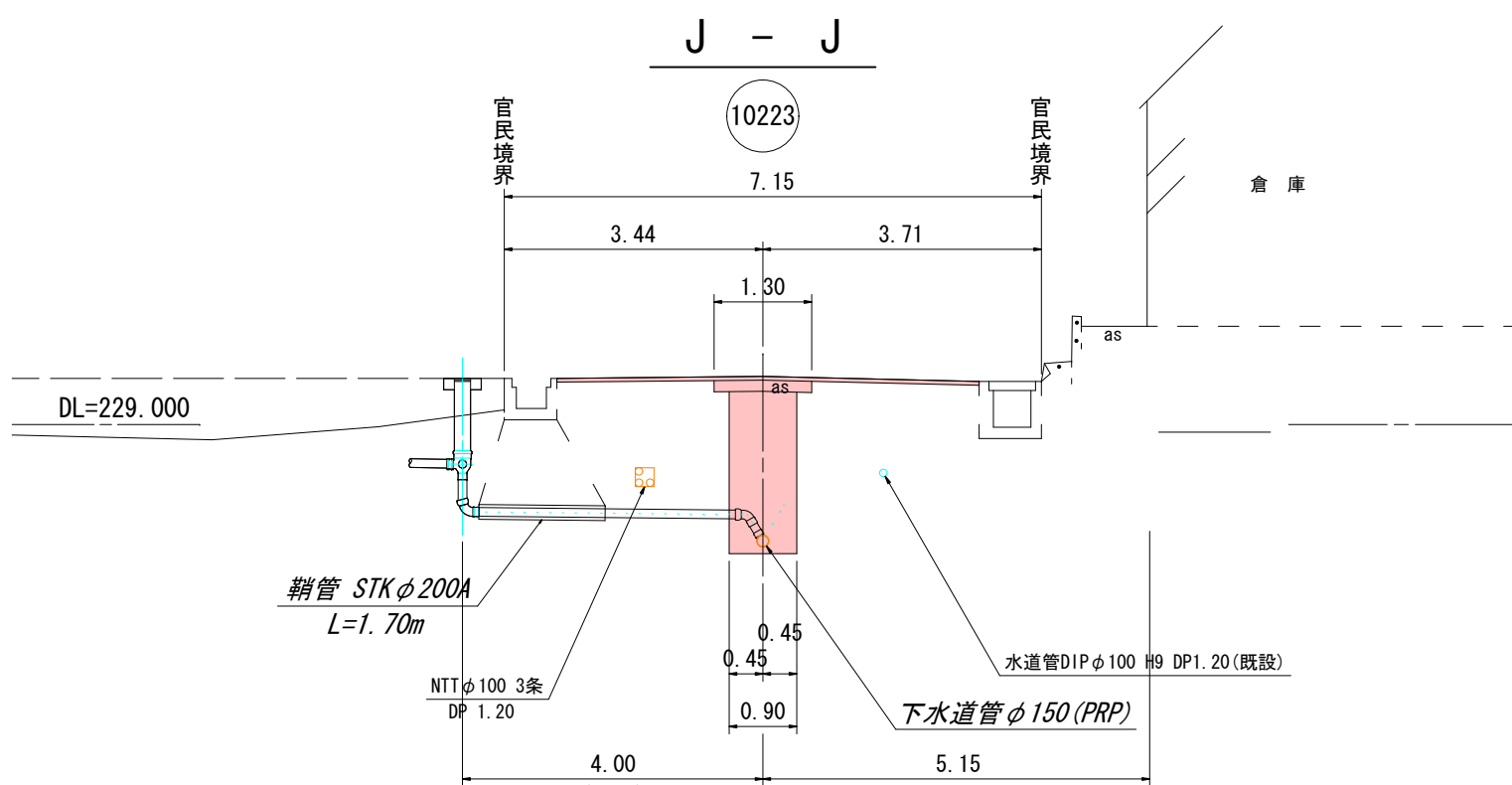
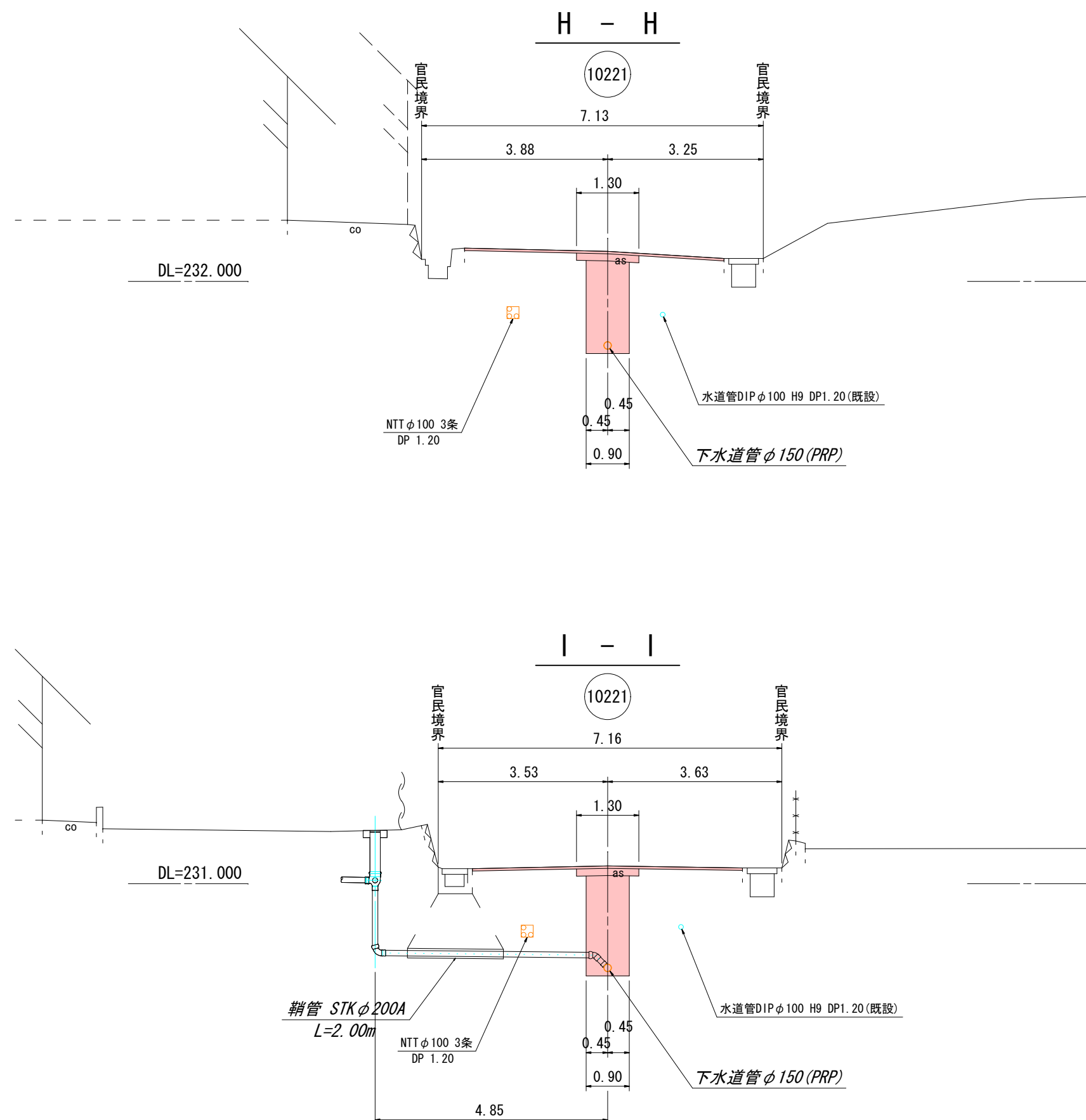
平面図 S=1:500



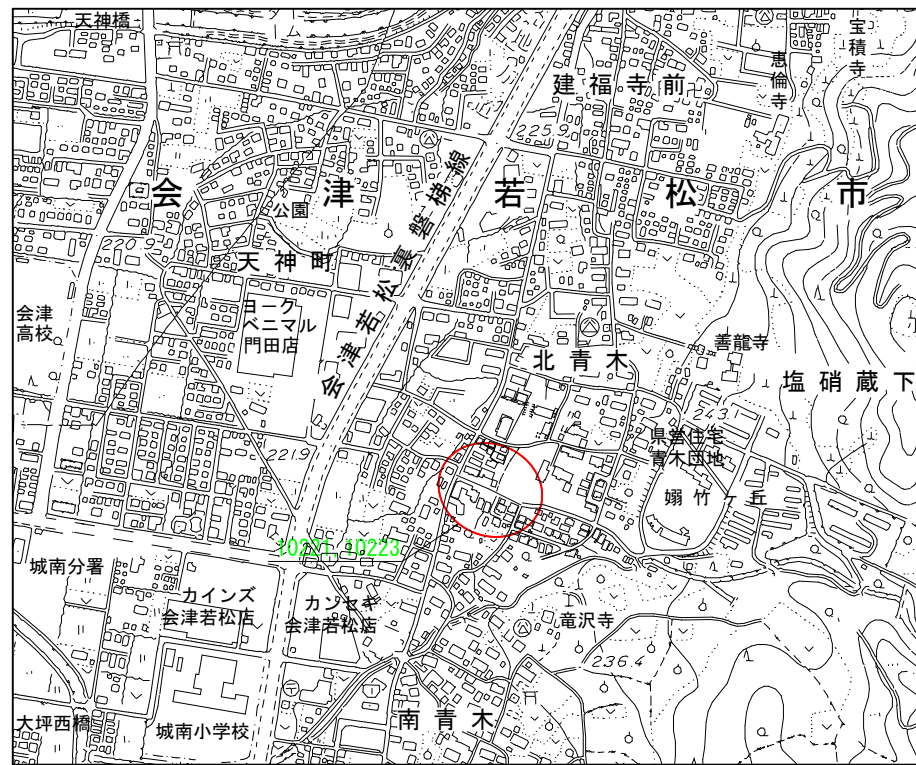
縦断図 VS=1:200 HS=1:500



横断図 S=1:100



位置図 S=1:10000



凡 例	
記号	種 別
—	実 施 路 線
—	既 設 路 線
—	計 画 路 線
●	0号マンホール
●	1号マンホール
●	特1号マンホール
○	2号マンホール
○	3号マンホール
○	4号マンホール
○	マンホール(塩ビ)
○	レジマンホール
—	電力地中線
—	NTT地中線
—	ガ ス 管
—	水 道 管
○	便 所
○	台 所
○	浴 室
○	洗 面 所
○	浄 化 槽
○	汚水ます(塩ビ蓋)
○	汚水ます (防護ハット)

道 路 名	
市道門3-20号線, 市道門3-28号線	

路 線 番 号	
10221	10223

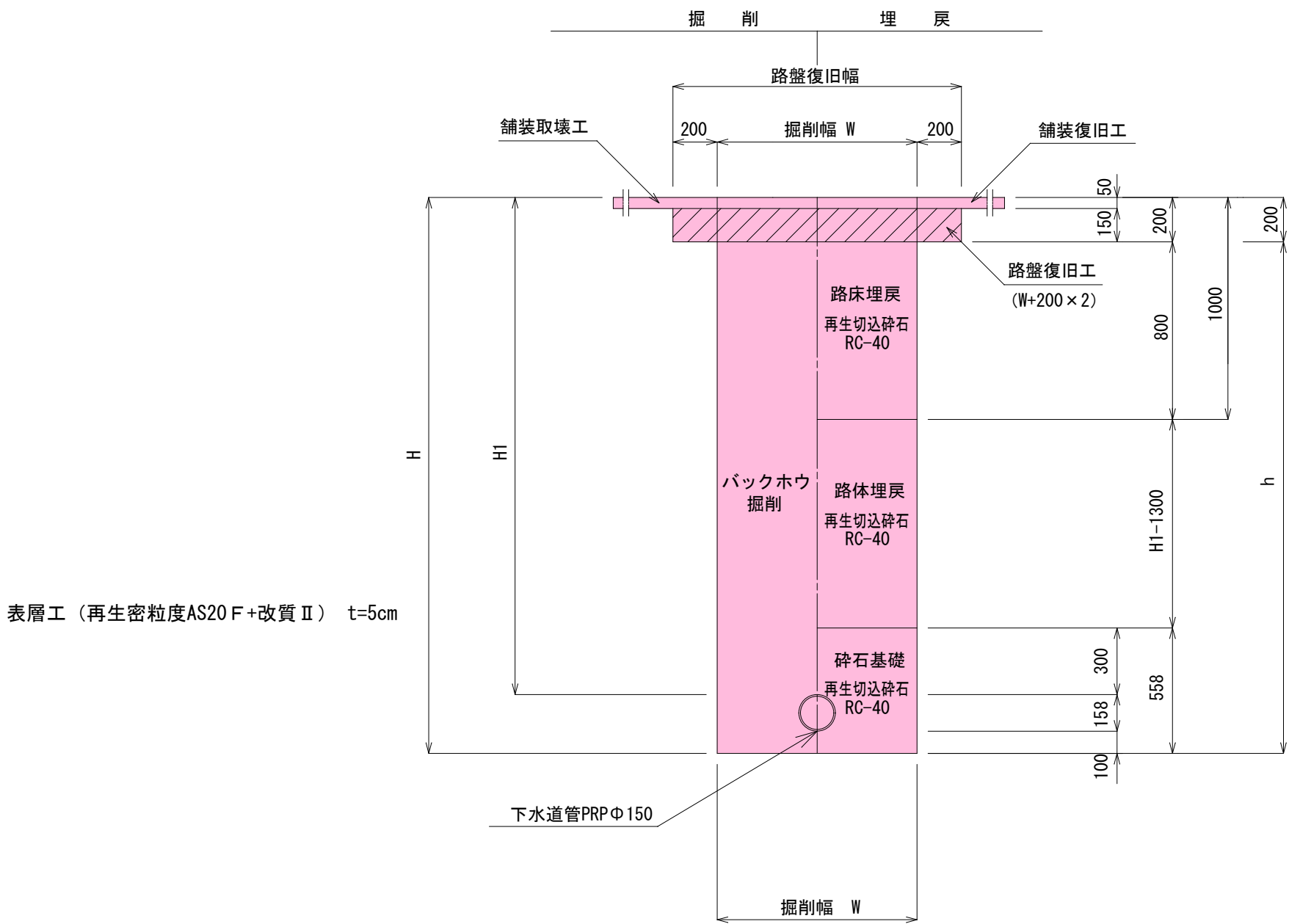
令和 7 年度 工事番号 第 316 号	
会 津 若 松 市 北 青 木 地 内 外	
公共下水道管埋設工事 (枝線)北青木工区	
平面図・縦断図・横断図・位置図	
縮 尺	図 示
設 計	製 図
検 査	1 / 6
会津若松市上下水道局下水道施設課	

土工標準図・舗装復旧図

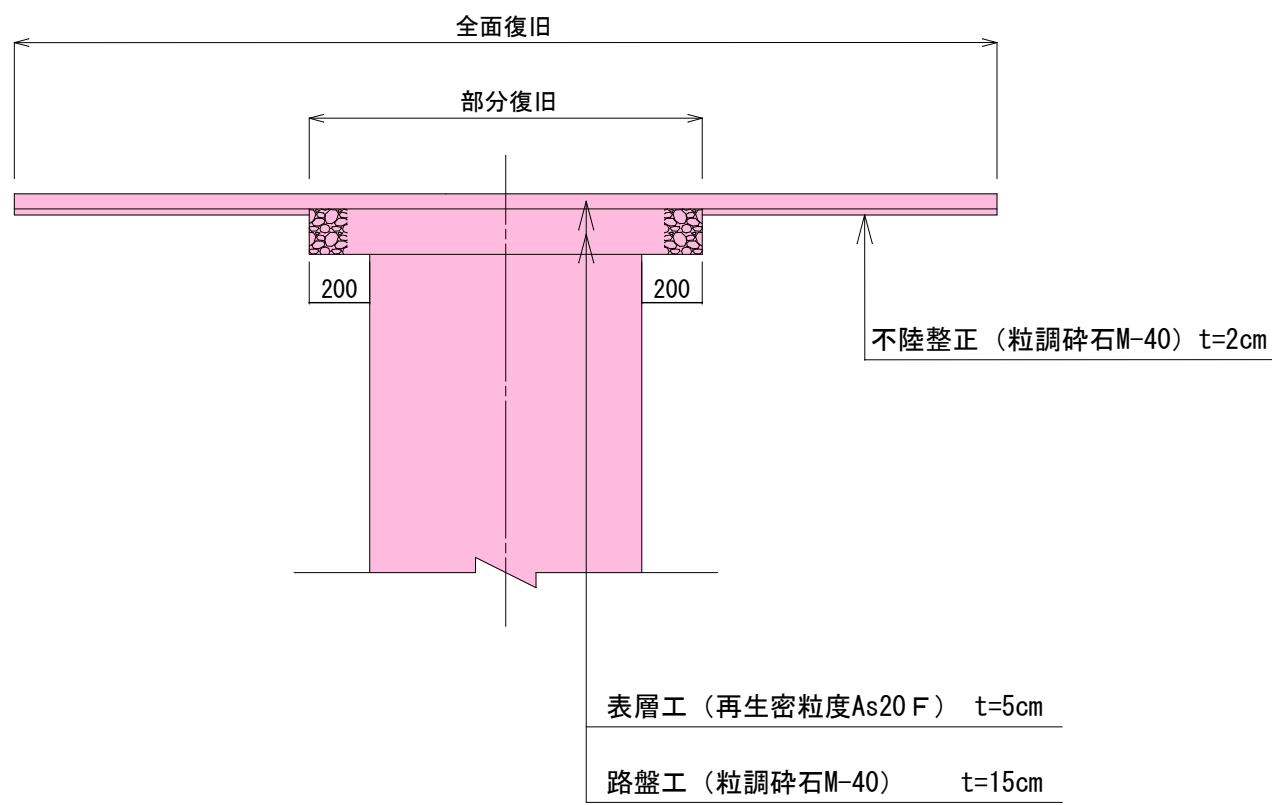
S=1：25

市道 土工標準図

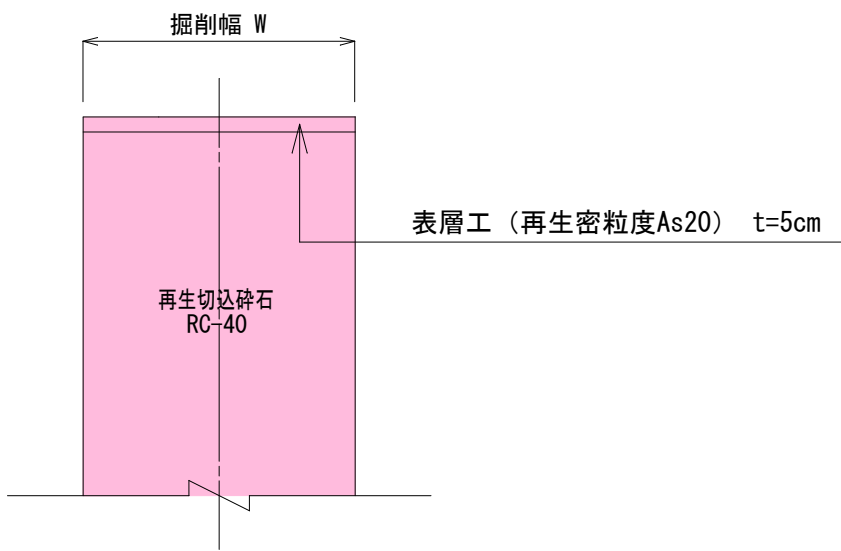
(市道As舗装)  
全面復旧



市道 舗装本復旧図



市道 舗装仮復旧図



道路名  
市道門3-20号線, 市道門3-28号線

路線番号  
(10221) (10223)

令和7年度		工事番号 第 316 号	
会津若松市北青木		地 内 外	
公共下水道管理設工事（枝線）北青木工区			
土工標準図・舗装復旧図			
縮 尺	図 示		図面番号 2 / 6
設 計		製 図	検 査
会津若松市上下水道局下水道施設課			

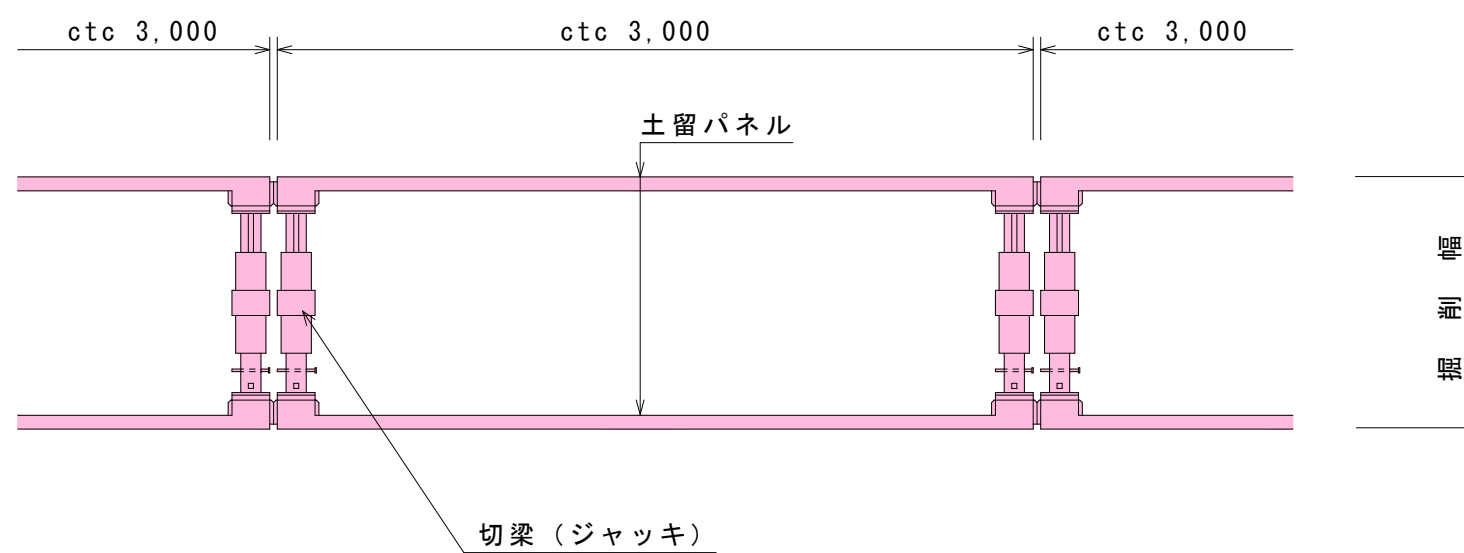
土留工標準図

S = 1 : 3 0

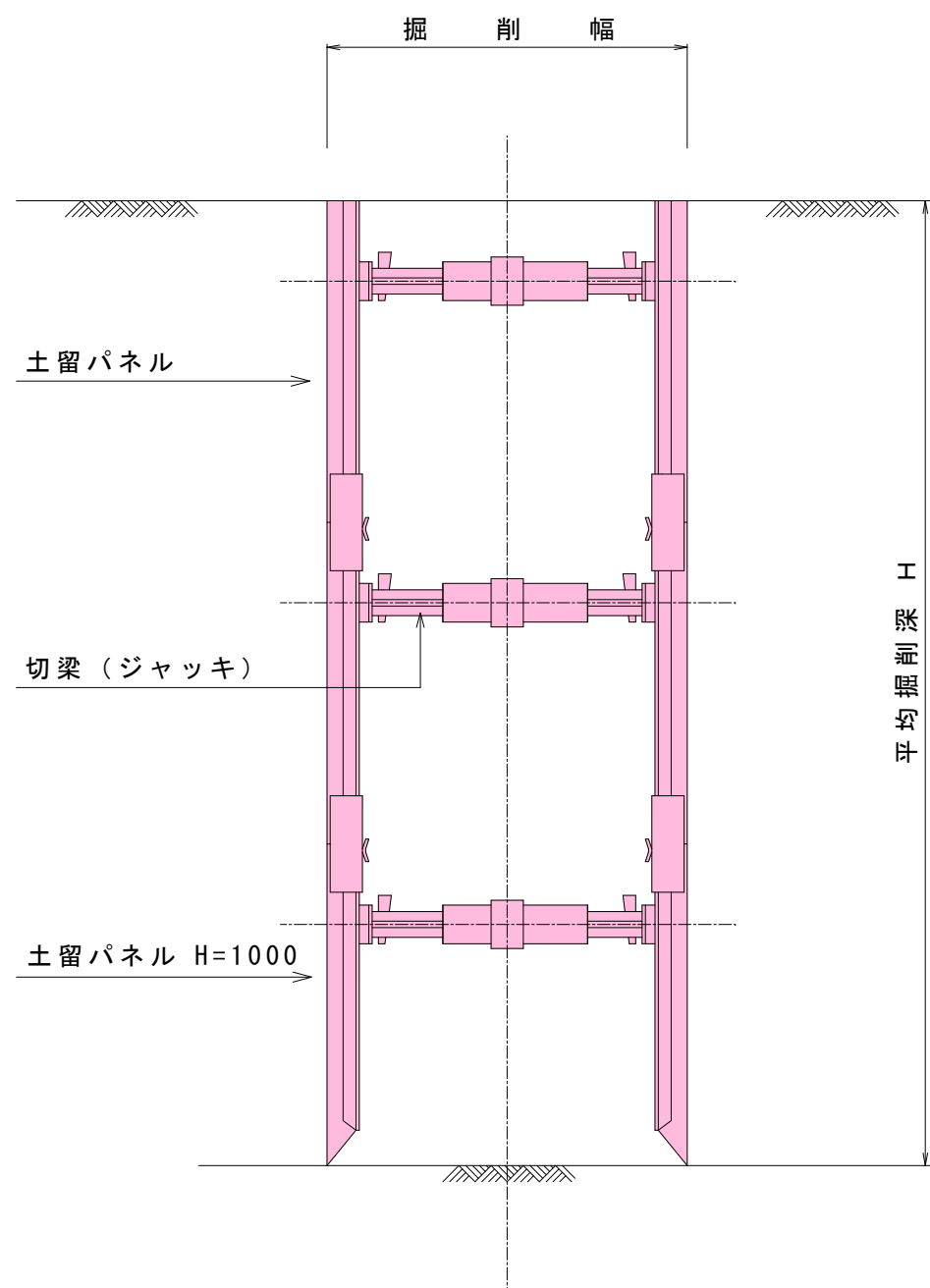
建込簡易土留工法

ボックスタイプ

平面図



断面図



道路名  
市道門3-20号線, 市道門3-28号線

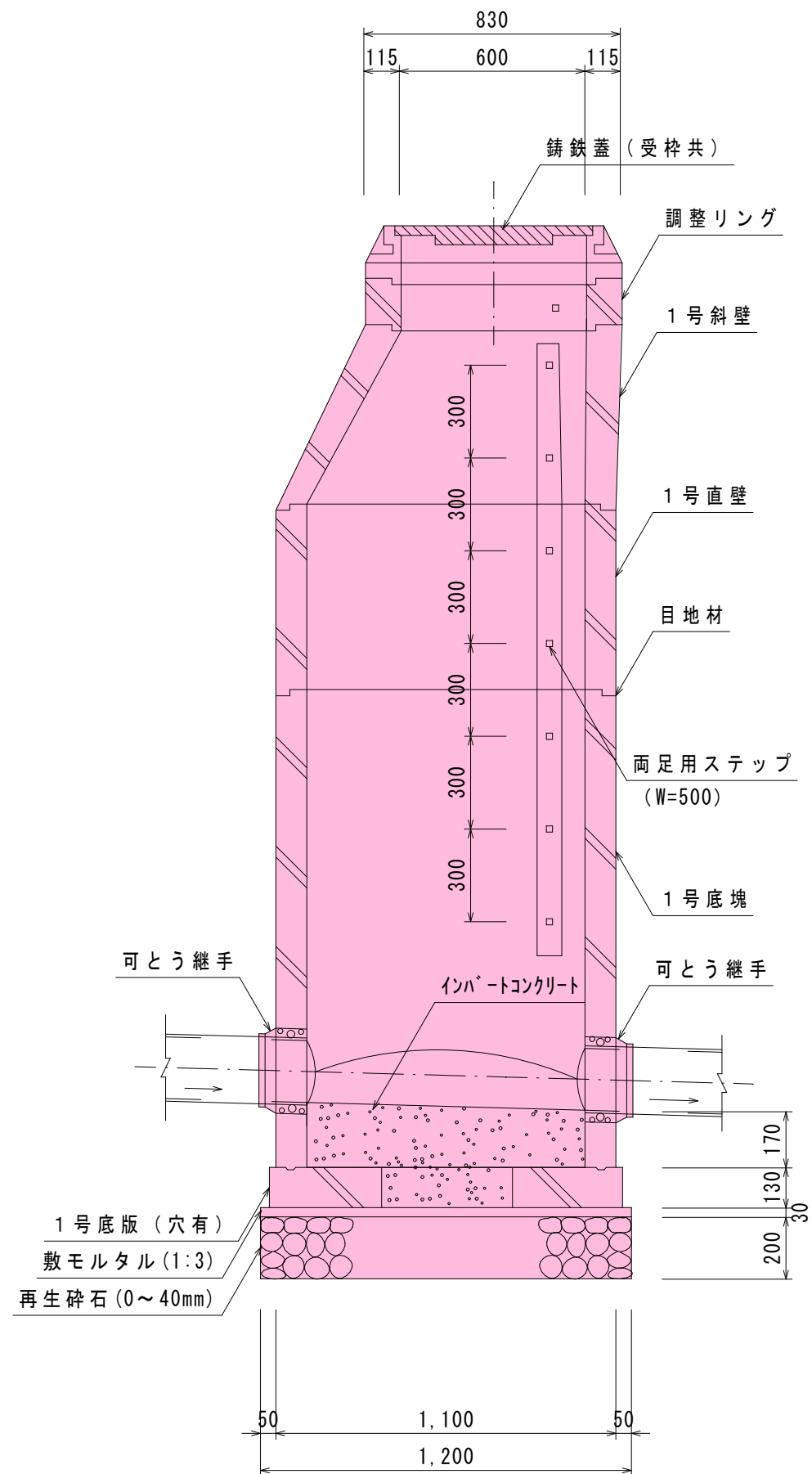
路線番号  
10221 10223

令和7年度 工事番号 第 316 号				
会津若松市北青木 地内外				
公共下水道管埋設工事（枝線）北青木工区				
土留工標準図				
縮尺	図示	図面番号	3 / 6	
設計		製図	検査	
会津若松市上下水道局下水道施設課				



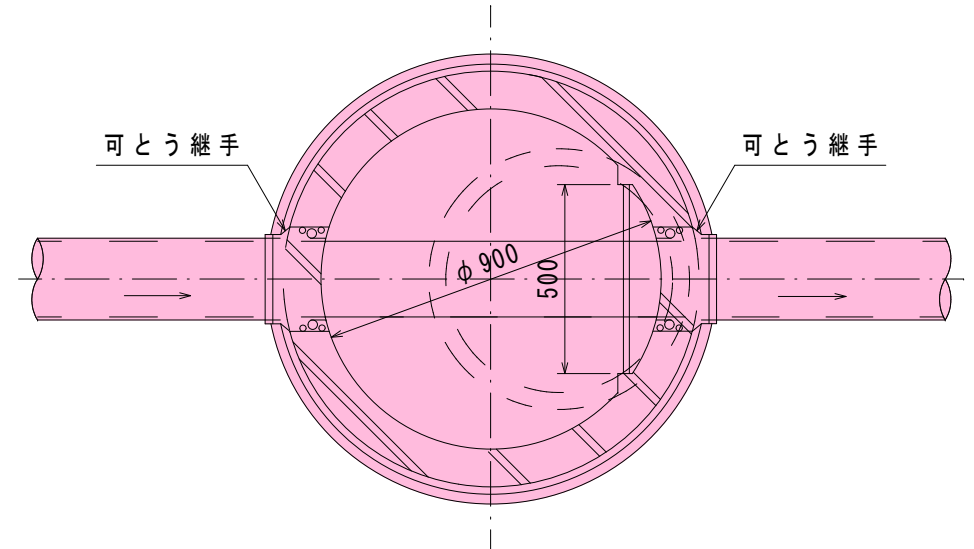
1号マンホール標準構造図 S=1:20  
本管口径（φ200、150mm）

縦断面図

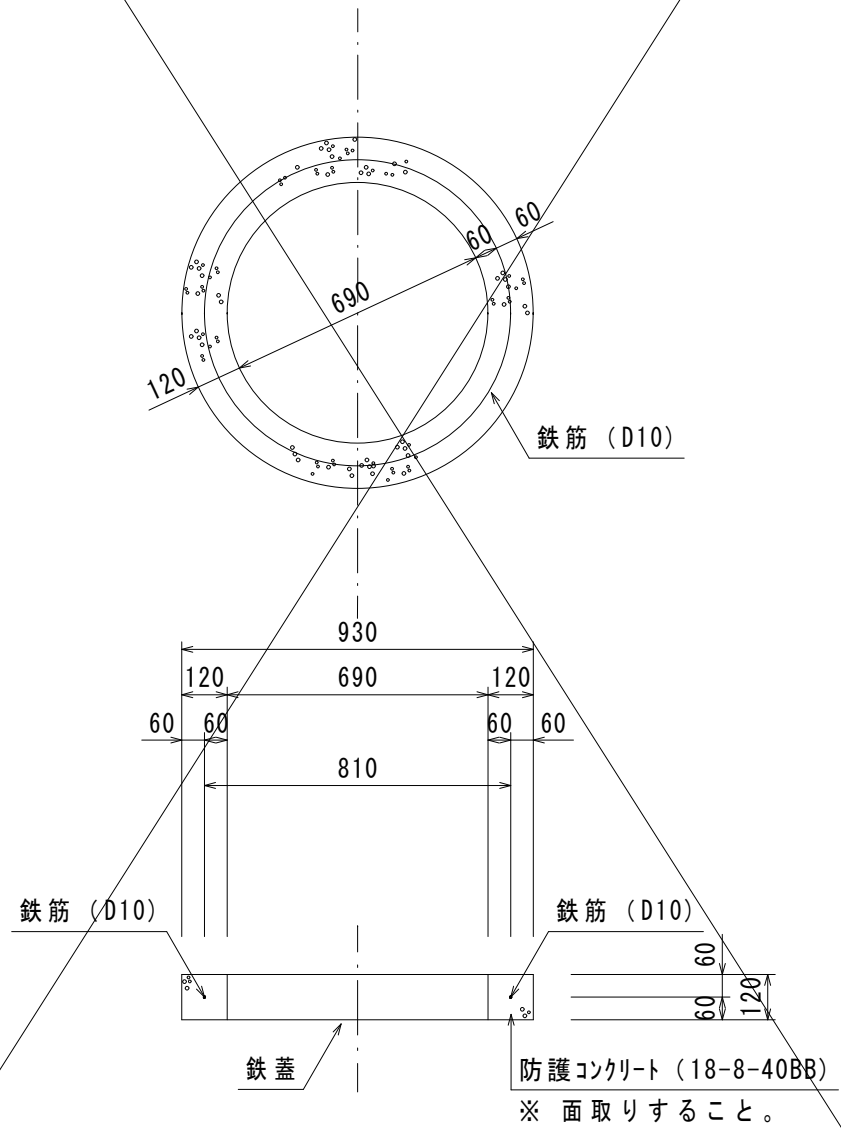


目地厚は10mmとする。

平面図



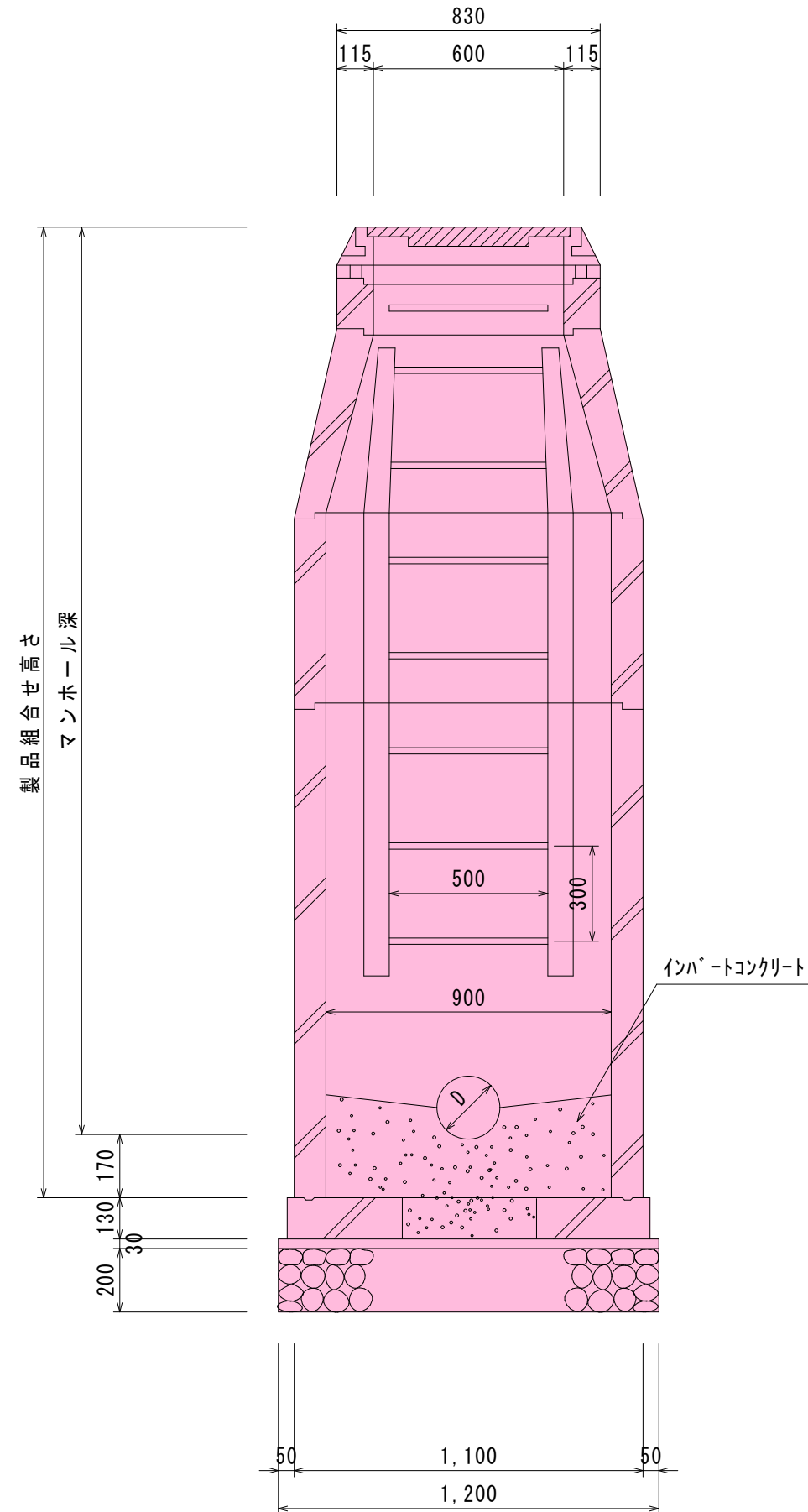
防護コンクリート詳細図  
（砂利道の場合）



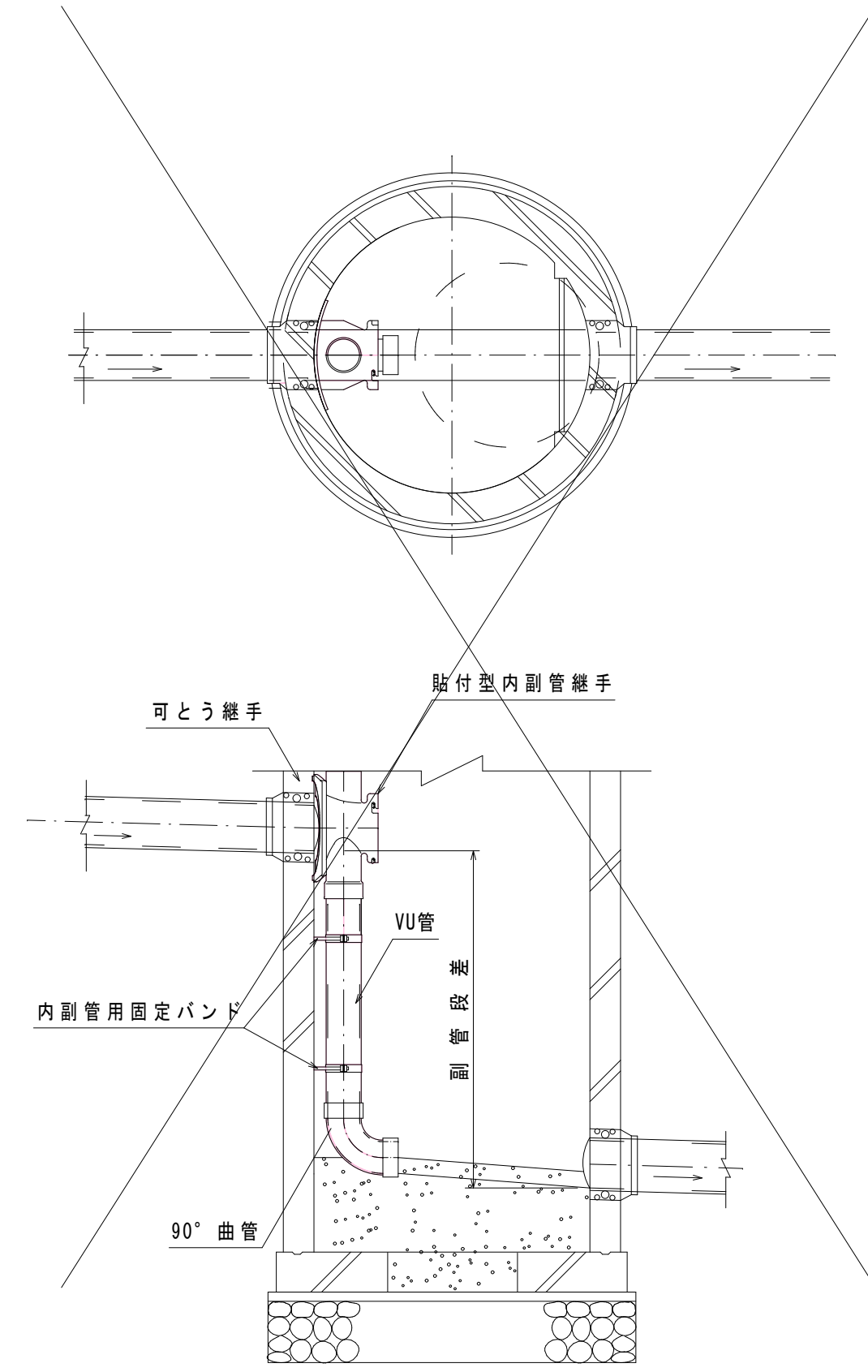
数量計算

コンクリート（18-8-40BB）  $V=(0.9322-0.692) \times \pi /4 \times 0.12=0.04m^3$   
型枠（無筋構造物）  $A=0.93 \times \pi \times 0.12=0.35m^2$   
鉄筋（D10）  $W=0.81 \times \pi \times 0.560kg/m \times 1/1000=0.001t$

横断面図

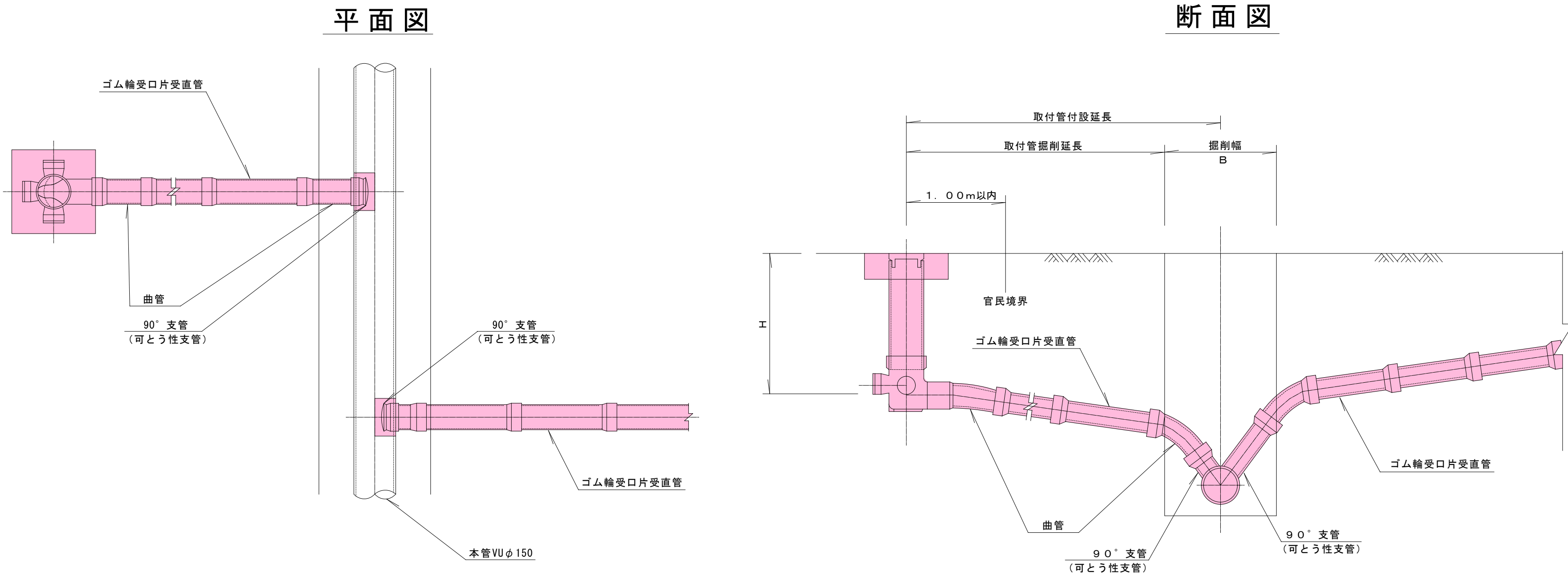


副管部詳細図  
（内副管）

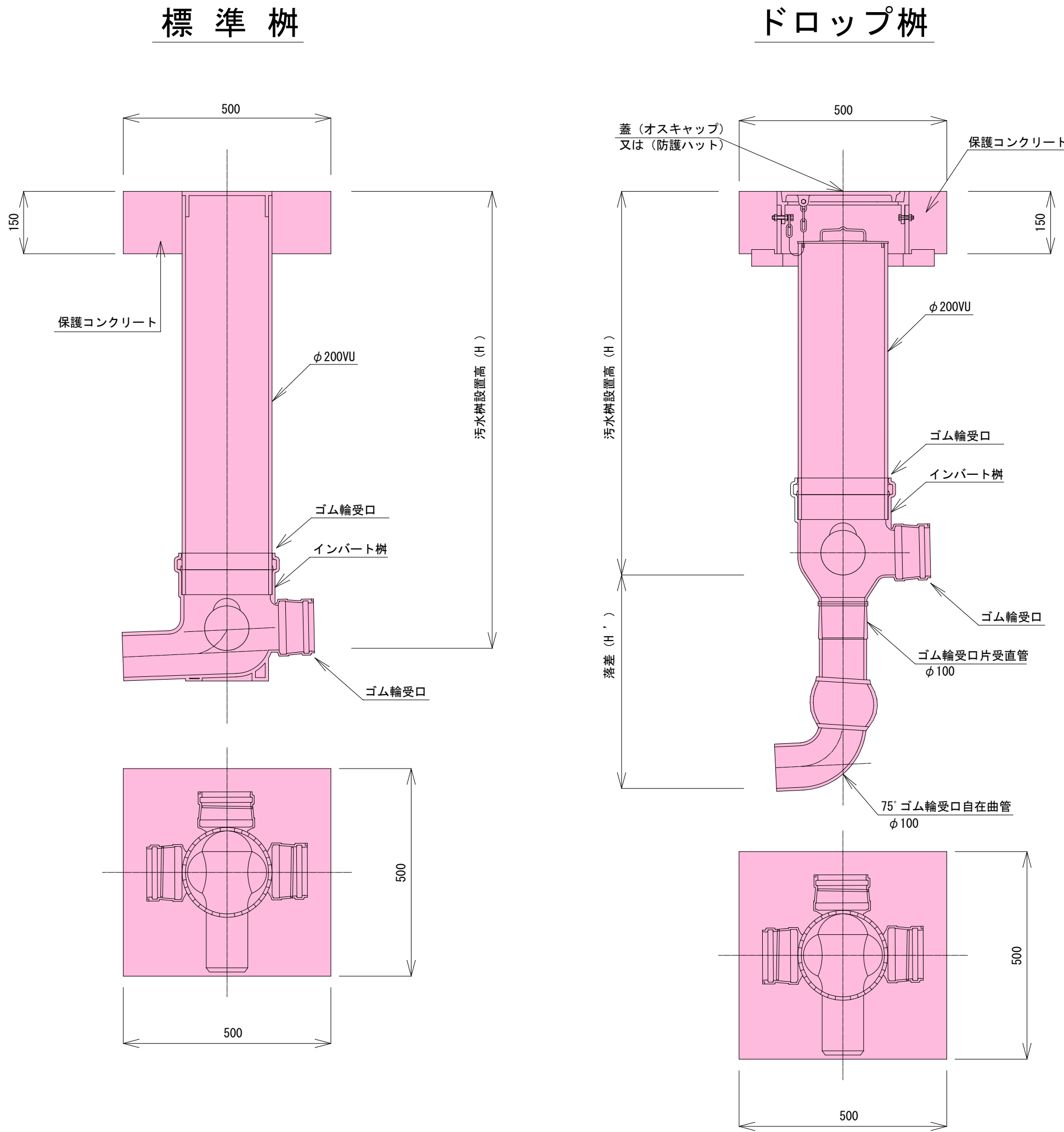


道路名 市道門3-20号線, 市道門3-28号線			
路線番号 10221 10223			
令和7年度 工事番号 第 316 号			
会津若松市北青木 地内外			
公共下水道管理設工事（枝線）北青木工区			
1号マンホール標準構造図			
縮尺	図示	図面番号	4 / 6
設計	製図	検査	
会津若松市上下水道局下水道施設課			

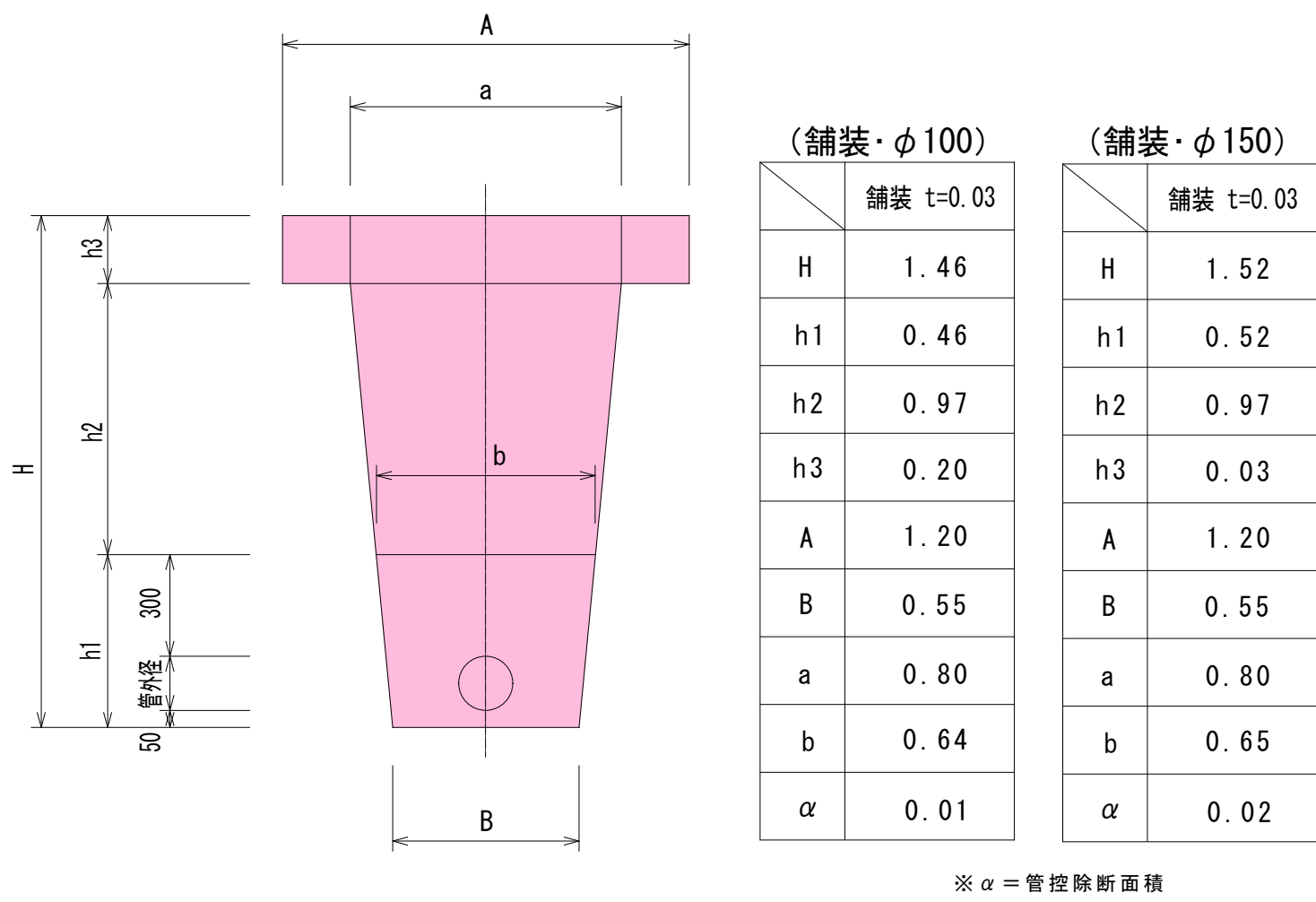
取付管標準図



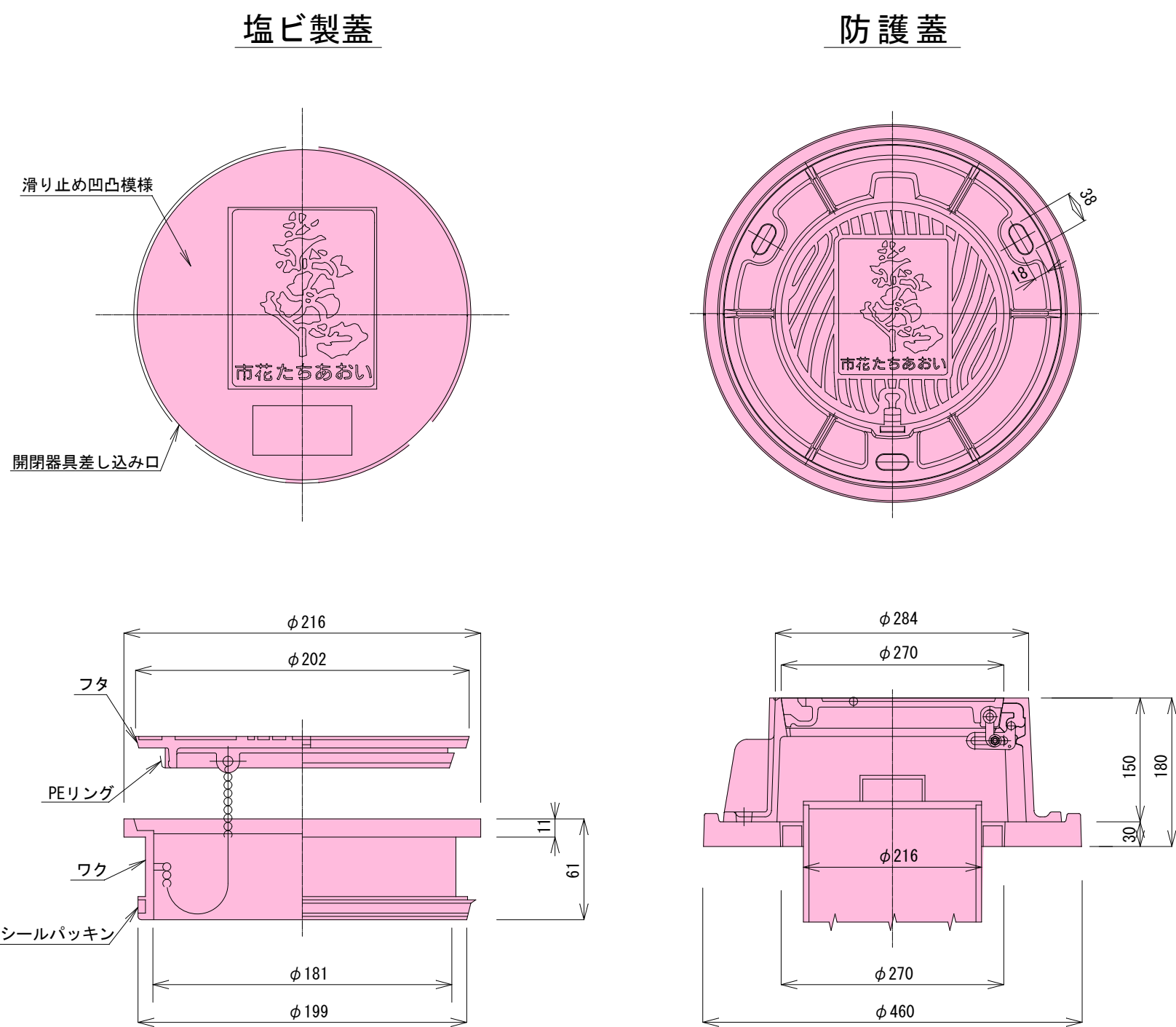
汚水桝標準構造図



取付管標準横断面図



汚水桝蓋標準図



(舗装・φ100)		
機械掘削	砂基礎	再生切砕埋戻
$\frac{(B+a)}{2} \times (H-h3)$	$\frac{(B+b)}{2} \times h1-\alpha$	$\frac{(b+a)}{2} \times h2$
$\frac{(0.55+0.80)}{2} \times (1.46-0.20)$	$\frac{(0.55+0.64)}{2} \times 0.46-0.01$	$\frac{(0.64+0.80)}{2} \times 0.80$
0.851m <sup>3</sup>	0.264m <sup>3</sup>	0.576m <sup>3</sup>

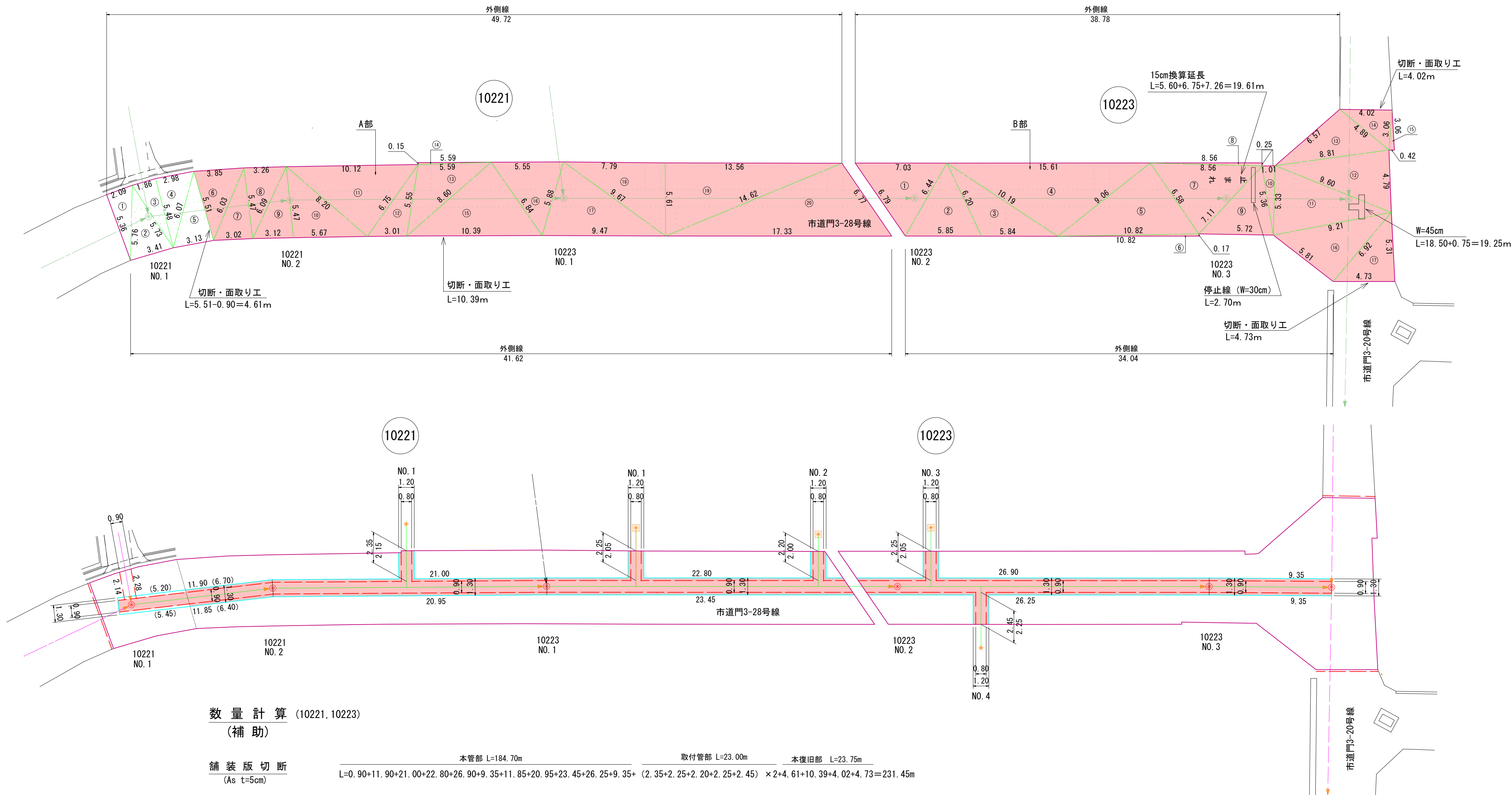
(舗装・φ150)		
機械掘削	砂基礎	再生切砕埋戻
$\frac{(B+a)}{2} \times (H-h3)$	$\frac{(B+b)}{2} \times h1-\alpha$	$\frac{(b+a)}{2} \times h2$
$\frac{(0.55+0.80)}{2} \times (1.52-0.03)$	$\frac{(0.55+0.65)}{2} \times 0.52-0.02$	$\frac{(0.65+0.80)}{2} \times 0.97$
1.005m <sup>3</sup>	0.292m <sup>3</sup>	0.703m <sup>3</sup>

道路名	
市道門3-20号線, 市道門3-28号線	
路線番号	
10221 10223	
令和7年度 工事番号 第 316 号	
会津若松市北青木 地内外	
公共下水道管理設工事 (枝線) 北青木工区	
取付管標準図・汚水桝標準構造図・取付管標準横断面図・汚水桝蓋標準図	
縮尺	図面番号 5 / 6
設計	製図 検査
会津若松市上下水道局下水道施設課	



舗装展開図

S=1:200



A部 面積計算表 (ヘロンの公式) (補助)				
符 号	a	b	c	面 積
1	5.76	2.09	5.36	5.604
2	5.76	5.73	3.41	9.354
3	5.73	5.48	1.86	5.094
4	6.07	2.98	5.48	8.149
5	6.07	6.51	3.13	8.583
6	6.03	5.51	3.85	10.374
7	6.03	3.02	5.47	8.232
8	6.09	3.26	5.47	8.874
9	6.09	5.47	3.12	8.509
10	8.20	5.47	5.67	15.453
11	10.12	6.75	8.20	27.552
12	6.75	5.55	3.01	8.230
13	8.60	5.55	5.59	15.223
14	5.59	5.59	0.15	0.419
15	10.39	8.60	6.84	29.237
16	6.84	5.88	5.55	15.641
17	9.67	9.47	5.88	26.759
18	9.67	5.61	7.79	21.848
19	14.62	5.61	13.56	38.033
20	17.33	14.62	6.77	48.428
小計				282.812

B部 面積計算表 (ヘロンの公式) (補助)				
符 号	a	b	c	面 積
1	7.03	6.44	6.79	19.673
2	6.44	6.20	5.85	16.373
3	10.19	6.20	5.84	16.326
4	15.61	9.06	10.19	43.844
5	10.82	9.06	6.58	29.734
6	10.82	10.82	0.17	0.919
7	8.56	7.11	6.58	22.819
8	8.56	0.25	8.56	1.069
9	7.11	5.72	5.36	15.085
10	5.36	5.33	1.01	2.685
11	9.60	5.33	9.21	23.972
12	9.60	8.81	4.79	20.995
13	8.81	6.57	4.89	15.846
14	4.89	4.02	3.06	6.137
15	3.06	0.42	3.06	0.641
16	9.21	6.92	5.81	20.086
17	6.92	5.31	4.73	12.540
小計				268.744

数量計算 (10221, 10223) (補助)

舗装版切断 (As t=5cm)	本管部 L=184.70m	取付管部 L=23.00m	本復旧部 L=23.75m
	L=0.90+11.90+21.00+22.80+26.90+9.35+11.85+20.95+23.45+26.25+9.35+ (2.35+2.25+2.20+2.25+2.45) ×2+4.61+10.39+4.02+4.73=231.45m		
舗装面取り工	L=10.39+4.02+4.73+4.61=23.75m		
仮復旧舗装工 (再生密粒度As13)	本管部 A=77.91㎡	取付管部 A=9.20㎡	
	A= (6.70+21.00+22.80+26.90+9.35+6.40+20.95+23.45+26.25+9.35) ÷2×0.90+ (2.35+2.25+2.20+2.25+2.45) ×0.80=87.11㎡		
路盤掘削 (t=15cm)	本管部 A=112.54㎡	取付管部 A=12.60㎡	
	V= [ (6.70+21.00+22.80+26.90+9.35+6.40+20.95+23.45+26.25+9.35) ÷2×1.30+ (2.15+2.05+2.00+2.05+2.25) ×1.20] ×0.15=18.771≒18.77m3		
上層路盤工 (粒調碎石M-40)	A= 112.54+12.60=125.14㎡		
表層工 (再生密粒度As20F)	A=282.812+268.744=551.556≒551.55㎡		
表層工 (再生密粒度As20 仮復旧)	A= (5.20+5.45) ÷2×0.90=4.792≒4.79㎡		
不陸整正工 (粒調碎石0~40)	A=551.55-125.14=426.41㎡		
舗装版取壊し (As)	A=551.55+4.79=556.34㎡		
舗装版取壊し (As)	A=87.11㎡		
産業廃棄物処理 (As)	V=556.34×0.05+87.11×0.03=30.430≒30.43m3		
外側線 (白色溶着, 実線, W=15cm)	L=49.72+38.78+41.62+34.04=164.16m		
区画線工 (白色溶着, ゼブラ, W=30cm)	L=2.70m		
区画線工 (白色溶着, 実線, W=45cm)	L=19.25m		
区画線工 (白色溶着, 実線) (W=15cm換算延長)	L=19.61m		

道路名

市道門3-20号線, 市道門3-28号線

路線番号

10221 10223

令和 7 年度 工事番号 第 316 号			
会 津 若 松 市 北 青 木 地 内 外			
公共下水道管理設工事 (枝線)北青木工区			
舗装展開図			
縮 尺	図 示	図面番号 6 / 6	
設 計	製 図	検 査	
会津若松市上下水道局下水道施設課			